

STŘECHA SAZKA ARENY JE TECHNICKÝM A ARCHITEKTONICKÝM SKVOSTEM

Ing. Stanislav Cieslar

Ještě před zahájením hokejového mistrovství světa v Praze získala SAZKA ARENA hlavní cenu profesora Františka Faltuse jako nejlepší realizovaná stavba s ocelovou konstrukcí ČR a SR za období 2000–2003 v kategorii občanské a sportovní stavby. „Tuto cenu udělila Česká a slovenská společnost pro ocelové konstrukce. Komise ocenila především návrh koncepce a estetické ztvárnění zastřešení arény,“ řekl Ing. Antonín Pačes, generální ředitel společnosti EXCON, a. s., která je autorem návrhu ocelové konstrukce.



V čem spatřujete jedinečnost koncepce stavby?

SAZKA ARENA je jedinečná svojí multifunkčností. Konstrukce střechy, která svým tvarem připomíná deštník, uložený po obvodu, sestává z šestatřiceti vazníků s předpjatými táhly, která jsou kotvená na středním válcovém tubusu. Prostor mezi vazníky a táhly byl využit na umístění kruhových a pohyblivých mostů, které s dalšími prvky divadelní techniky, jako jsou posuvné tribuny a výsuvná podia, umožňují desítky scénářů a jejich rychlou změnu ať už při sportovních utkáních, tak i při zábavných pořadech. Výsledné řešení je teoreticky velmi náročné a vyniká svou lehkostí, čistotou detailů a celkovým estetickým dojmem.

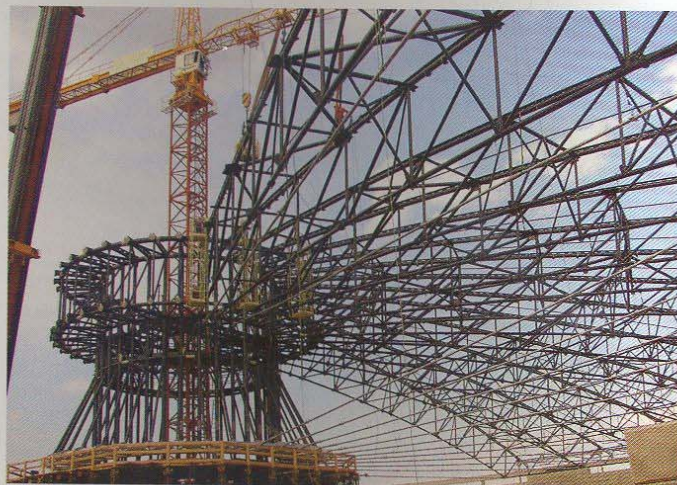
Jaké zatížení je konstrukce schopna přenést?

Volbou koncepce řešení se nám podařilo optimalizovat hmotnost konstrukce. Její nosnost je asi 400 kilogramů na metr čtvereční a tato hodnota několikanásobně překračuje vlastní hmotnost. Střecha nese plášť, akustické prvky, vzduchotechniku, divadelní techniku a multimediální kostku, kterou lze zasunout do prostoru středového tubusu. Dále ponese desítky tun užitého zatížení jako jsou koncertní podia a další vybavení.

Jaké zkušenosti má společnost EXCON s obdobnými projekty?

Hlavním zaměřením naší společnosti jsou ocelové konstrukce a jejich komplexní řešení od koncepce návrhu až po realizaci. Zaměřujeme se na staticky a dynamicky náročné konstrukce, jako jsou sportovní stadiony a haly, předpínané konstrukce, kotvené stožáry a věže, zavěšené konstrukce, mosty, rekonstrukce, ale i haly a běžné ocelové konstrukce. Do budoucna chceme být odborně vyspělou, moderně řízenou, dynamickou společností se zaměřením na návrh, projektování a dodávky ocelových konstrukcí čili poskytovat kompletní servis generálnímu dodavateli, projektantovi nebo investorovi. Vydali jsme se odvážnou cestou specializace a víme proč.

Děkuji za rozhovor.



autor návrhu ocelové konstrukce SAZKA ARÉNY

Společnost EXCON, a.s. působí na trhu ocelových konstrukcí od roku 1990. Její rozvoj byl spojen s boomem sektoru telekomunikací. V roce 1995 společnost rozšířila podnikatelské aktivity o inženýrskou a dodavatelskou činnost. Koncem roku 2007 zakoupila závod na výrobu ocelových konstrukcí ZVU Chemie v Hradci Králové, dnes EXCON Steel, a.s.

EXCON, a.s. se zaměřuje na staticky a dynamicky náročné konstrukce jako jsou sportovní stadiony a haly, předpínané konstrukce, kotvené stožáry a věže, zavěšené konstrukce, mosty, rekonstrukce, ale i haly a běžné ocelové konstrukce.

Společnost disponuje rozsáhlým know-how ve všech oblastech svých aktivit, a také bohatými znalostmi při řízení projektů. Špičkový tým odborníků se zkušenostmi a moderním řízením je předpokladem pro dosažení společného cíle - produkovat kvalitní stavební a technologické konstrukce, které budou sloužit lidem.



01: NÁVRH

- > koncepční řešení ocelových konstrukcí
- > spolupráce s architekty a generálními projektanty



02: PROJEKT

- > všechny stupně projektové dokumentace ocelové konstrukce
- > dílenská dokumentace
- > autorský dozor



03: VÝROBA

- > výroba ocelových konstrukcí
- > vlastní výrobní závod



04: MONTÁŽ

- > montáž ocelových konstrukcí
- > supervize při montáži

EXCON, a.s., Sokołovská 187/203
190 00 Praha 9, tel.: +420 244 015 111
fax: +420 244 015 340
e-mail: excon@excon.cz
www.excon.cz

