



EXCON

STAVÍME NA PARTNERSTVÍ
BUILDING ON PARTNERSHIP



**LEDVICE – úpravna
uhlí**

**LEDVICE – coal
preparation plant**

EXCON a.s.

Sokolovská 187/203

190 00 Praha 9, Česká republika

Tel: +420 244 015 111

Fax: +420 244 015 340

e-mail: excon@excon.cz

www.excon.cz

Rok realizace: 02/2014 – 07/2014

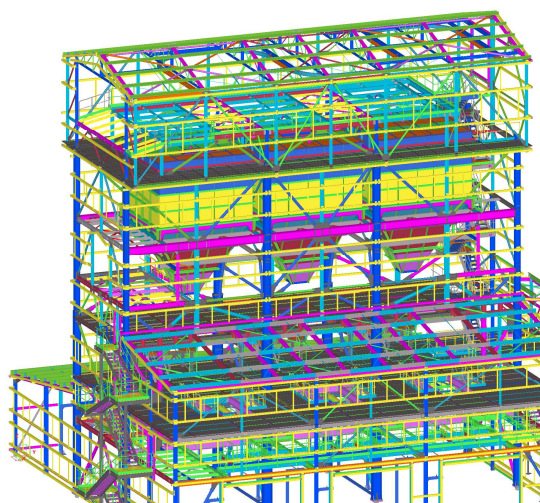
Lokalita: Ledvice – úpravna uhlí, Česká republika

Kategorii stavby: technologická pro energetiku

Popis:

Navrhovaný objekt nakládacího zásobníku slouží k nakládce tříděného uhlí na nákladní automobily. V objektu jsou umístěny tři zásobníky na uhlí a další technologická zařízení potřebná pro provoz nakládky. Objekt má osové půdorysné rozměry 26m x 25m (š x v). Výška objektu ve vrcholu střechy je 28,322 m. Objekt je celý opláštěný, není zateplen ani vytápěn.

- Dílenský 3D model a výrobní dokumentace ocelové konstrukce Strojovny spalinových turbín
- 3D koordinace v rámci počítačových modelů především při řešení sekundárních nosných konstrukcí vnitřních rozvodů technologie.



Realization: 02/2014 – 07/2014

Place: Ledvice, Czech Republic

Category of construction: Technology for Energy

Description:

The proposed building a loading tray is used for loading graded coal trucks. There are three reservoirs on coal and other technological equipment necessary for the operation of loading.

The building has an axial plan dimensions of 26 meters x 25 meters (W x H). Building height in the roof peak is 28,322 m. The building is completely sheathed, not insulated or heated.

- Workshop 3D model and workshop drawings of steel constructions Engineering flue gas turbines
- 3D computer models of coordination especially in solving secondary support structures internal distribution of technology.

