



Ocelová konstrukce
zastřešení
WERK ARÉNY TŘINEC
STEEL CONSTRUCTION
ROOFING
Werk Arena TRINEC

EXCON a.s.

Sokolovská 187/203

190 00 Praha 9, Česká republika

Tel: +420 244 015 111

Fax: +420 244 015 340

e-mail: excon@excon.cz

www.excon.cz

Rok realizace: 02/2012 – 09/2013

Lokalita: Třinec, Česká republika

Investor: HC oceláři Třinec

Kategorii stavby: sportovní stavba, předpinání

Popis:

- Ocelová konstrukce zastřešení ve tvaru kulového vrchlíku je tvořena v příčném směru rovinnými obloukovými vzpínadly o maximálním rozpětí 60 m. Příhradové trubkové vazníky s konstrukční výškou 3 m jsou doplněny předpjatým táhlem Macalloy M100 z materiálu s mezí kluzu 520 MPa. Vazníky spolu s příčnými portálovými ztužidly vytváří nad ledovou plochou štíhlou klenbu. Zvolené řešení je úsporné z hlediska hmotnosti i ceny. Volný prostor mezi táhly a konstrukcí lze navíc využít pro osvětlení, ozvučení a další prvky koncertní technologie.
- Dokumentace ocelové konstrukce pro stavební povolení.
- Dokumentace ocelové konstrukce pro výběr zhotovitele.
- Realizační dokumentace ocelové konstrukce.
- Dílenský 3D model a výrobní dokumentace ocelové konstrukce zastřešení.
- Montáž včetně předpinání táhel ocelové konstrukce střechy.



Realization: 02/2012 – 09/2013

Place: Třinec, Czech Republic

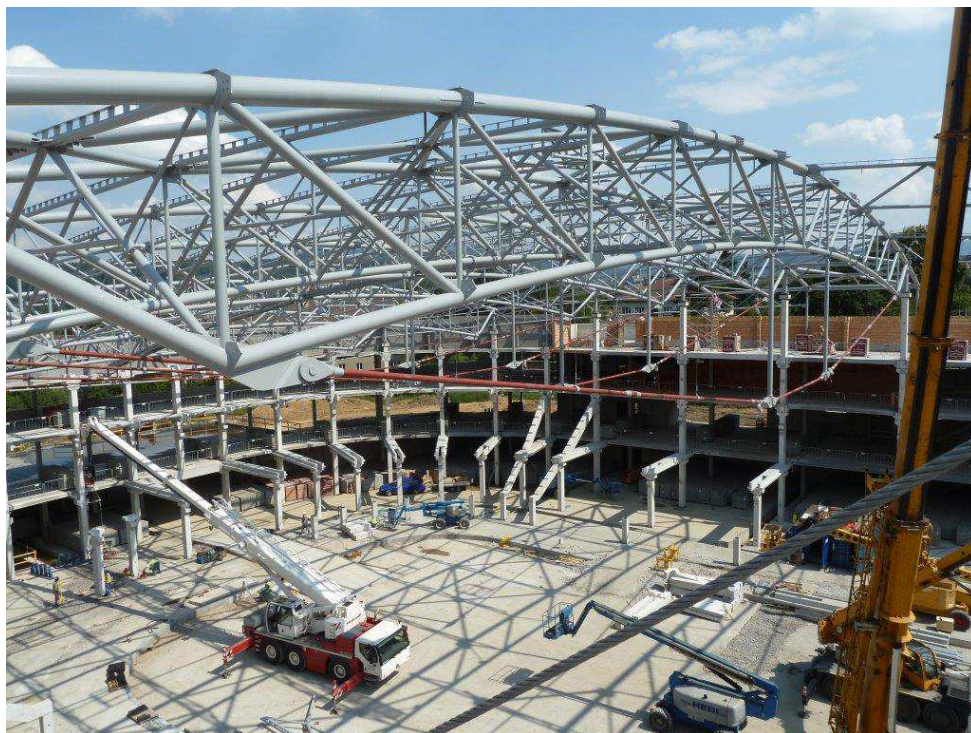
Investor: HC oceláři Třinec

Category of construction: sports building, prestressing

Description:

- The roofing steel structure in the shape of a spherical cap consists in transverse direction of planar arch tie rods with a maximum span of m 60. Trussed pipe bond timbers with construction height of 3 m are completed by pre-stressed rod Macalloy M100 made of material with slide limit of MPa 520. Bond timbers with transverse portal bracings, create lean arch above the ice surface. Chosen design is economical from the aspect of weight and also price. Free space between control rods may be also used for lighting, sound, and other elements of concert technology.
- Documentation of the steel structure for the building permit.
- Documentation of steel structures for contractor selection.
- Detail design of roofing steel structure.
- Workshop 3D model and workshop drawings of roofing steel structure.
- Installation of steel structures with activation and rods prestressing.





Propojování vazníků portálovými ztužidly
Linking truss gantry braces



Styčník táhla s vazníkem
Node handles with truss

